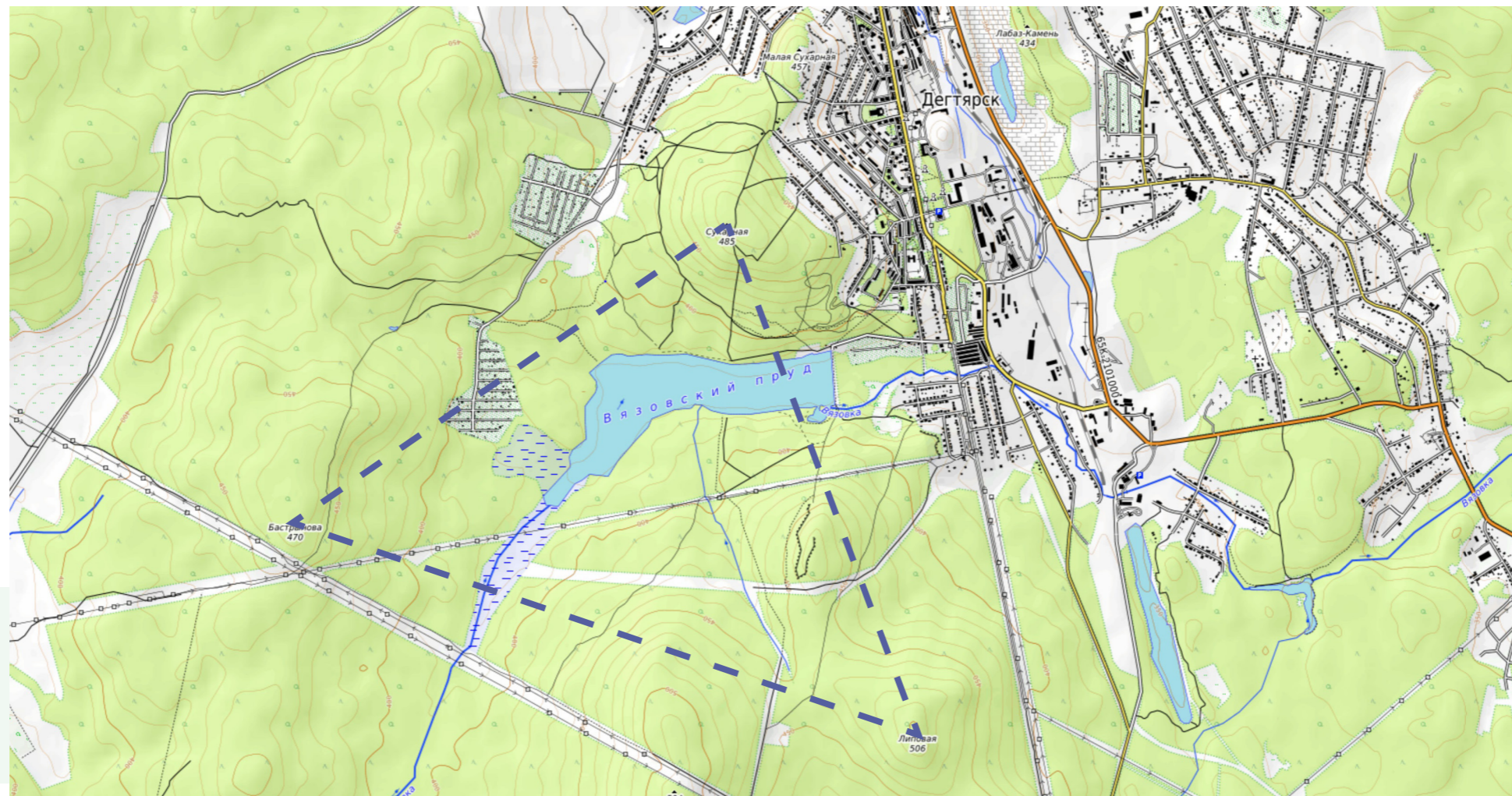


Концепция создания туристско-рекреационного кластера «Меж 3х гор»

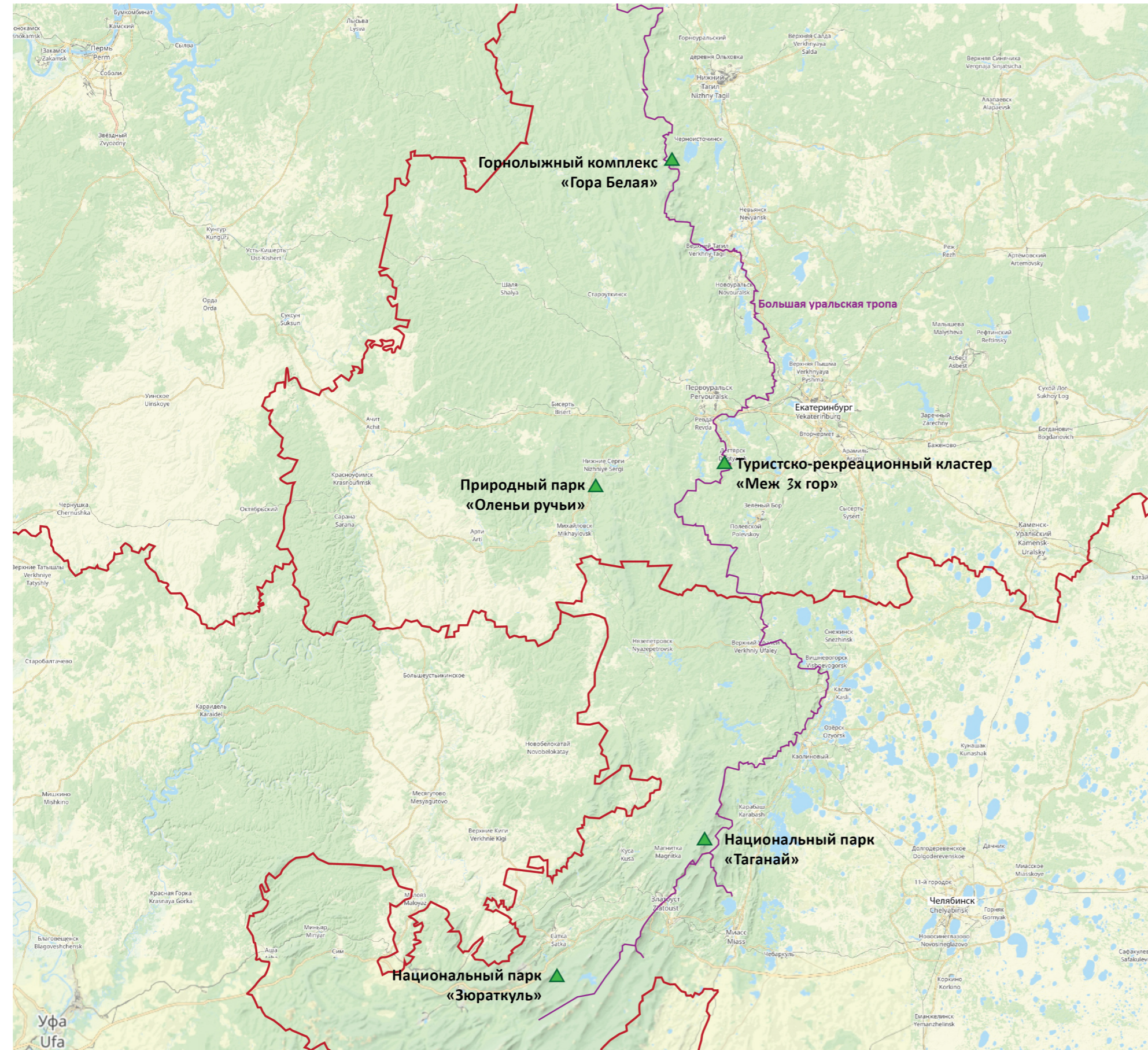
Город Дегтярск, Свердловская область

Территориальная организация



2024 г.

Согласно данным Росстат за 2023 год, Свердловская область входит в десятку наиболее посещаемых туристами регионов наряду с такими регионами, как Краснодарский край, Московская область, Ленинградская область. Причем мы можем смело заявить, что именно Свердловская область находится на первом месте по динамике посещения туристами по сравнению с прошлым годом – прирост туристов за год составил более 58% (также согласно исследованиям Росстат за 2023 год). Такие данные дают нам основание предположить, что в ближайшие годы интерес инвесторов к крупным туристическим проектам будет расти, а, следовательно, и поток туристов также увеличится. Организация туристско-рекреационного кластера- это не только способ развития внутреннего туризма как перспективной индустрии, но еще и возможность для местных жителей пристальнее взглянуть на свою малую родину, ее историю возникновения и внести свой вклад в развитие родного края.



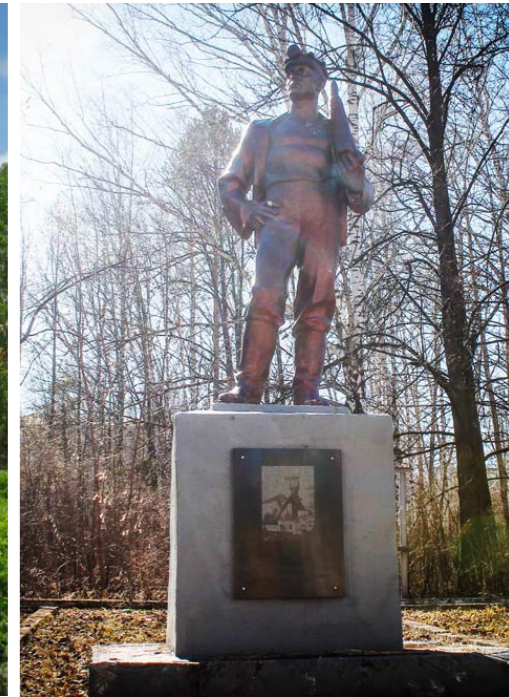


До Дегтярска из Екатеринбурга можно добраться по двум федеральным трассам – напрямую путь составляет 24 км, через Горный Щит – 38 км. Дегтярск находится в долине реки Вязовки, на границе Европы и Азии.

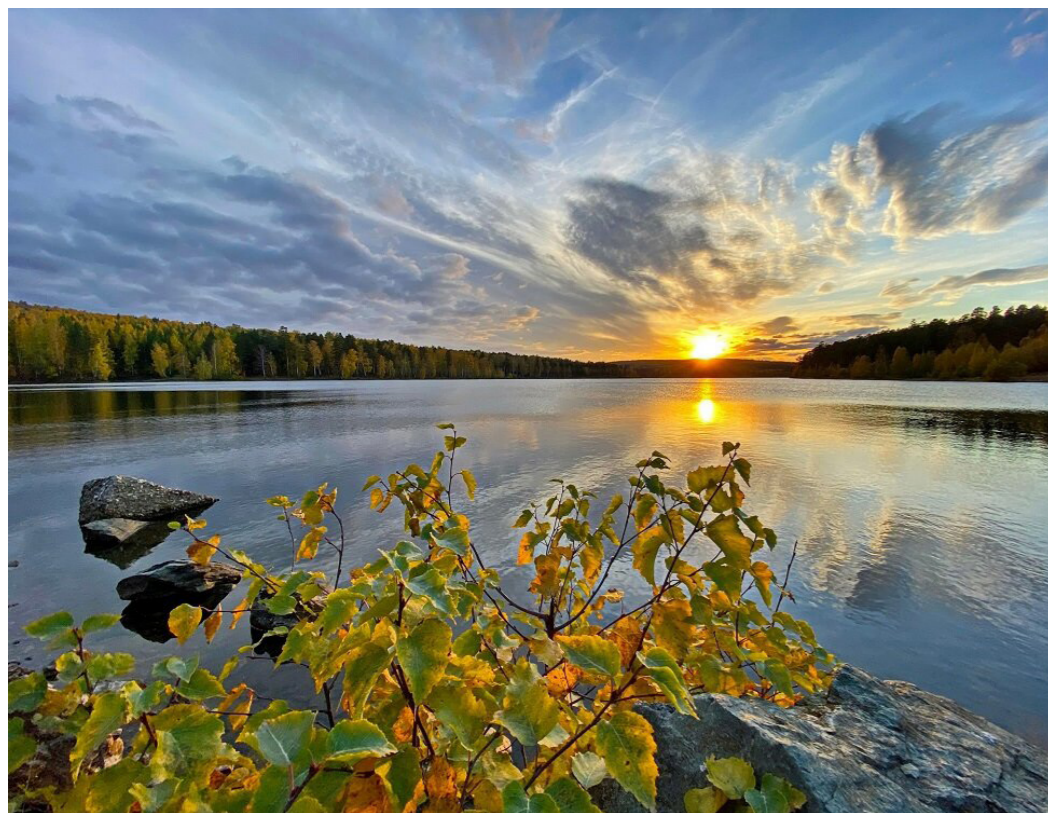
Дегтярск- это уникальное сочетание богатой уральской природы, размеренности жизни небольшого городка, современной динамики и перспективы развития.

Стоит приехать в город в любой сезон, чтобы насладиться живописными видами, увидеть немецкое архитектурное наследие, озеро Ижбулат и гору Лабаз, памятник летчику С. И. Сафронову и другие интересные места.

Дегтярск находится в списке городов всемирного наследия ЮНЕСКО.



Богатая природа края



Вокруг города Дегтярска расположен ряд гор, в том числе Волчиха, Уфалейский хребет, Азов-гора, гора Сухарная.

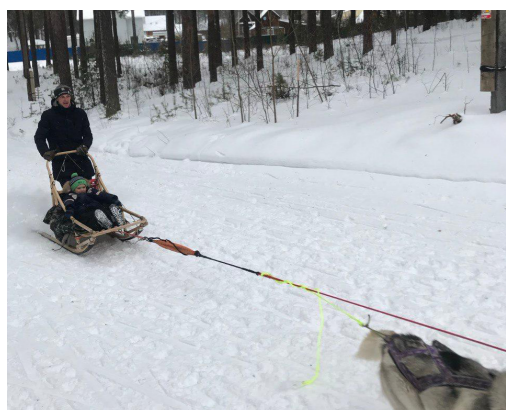
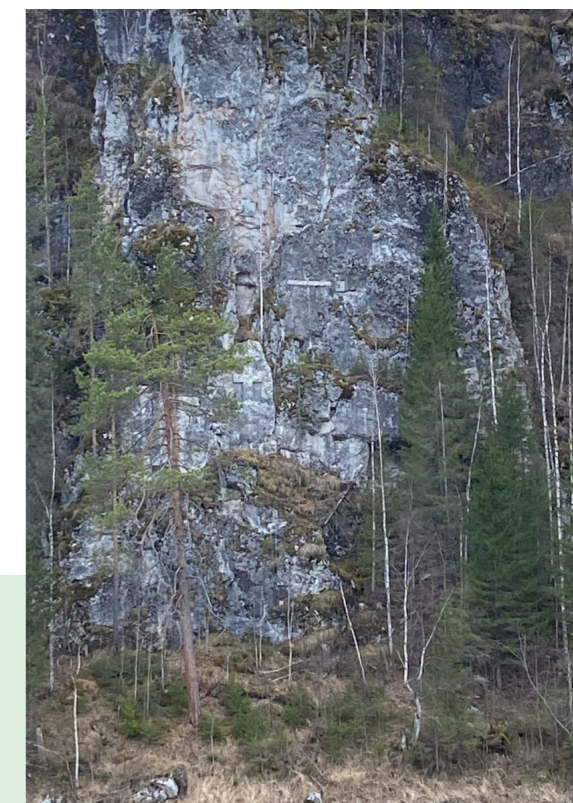
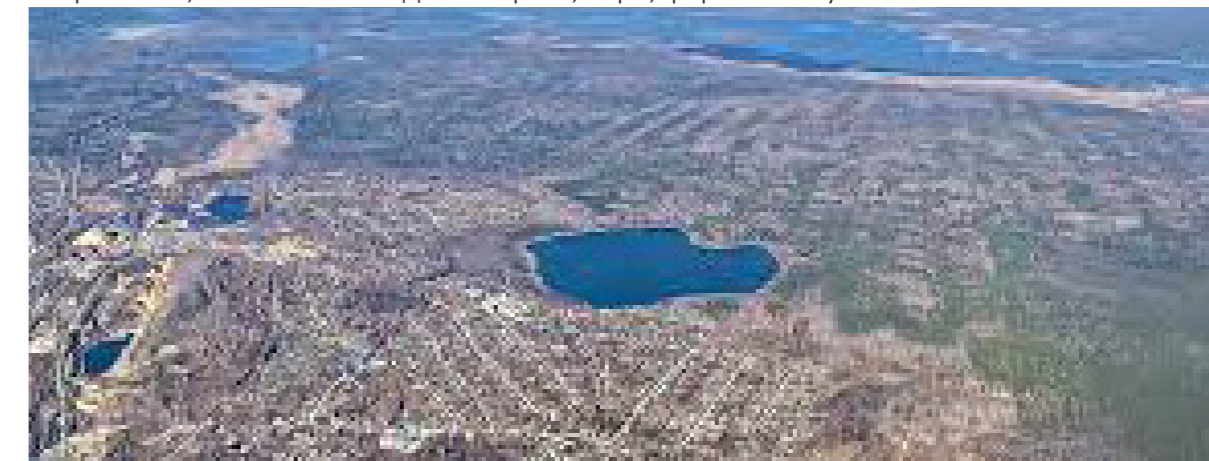
Недалеко от территории городского округа Дегтярск протекает река Чусовая. Шикарные виды красивейших уральских скал по берегам этой знаменитой уральской реки не оставят равнодушными никого из любителей природы! А богатая история единственной транспортной артерии Урала, связывающая до появления железных дорог в России, Азию и Европу, безусловно очарует своими легендами и историями. Было время, когда по реке Чусовая ходили массивные «железные караваны» знаменитых уральских промышленников Акинфия Демидова и Григория Строганова, которые развивали промышленность края, строили заводы, вокруг которых появлялись города – именно так начинался Урал и его история.

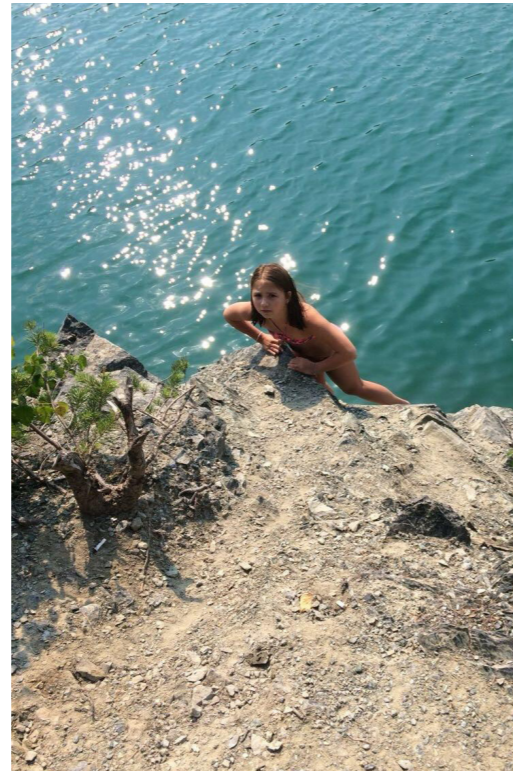
На притоках Чусовой живут бобры, в ее бассейне водятся ондатры. В осеннее время на этой реке находят пристанище гуси и утки.

Также недалеко от Дегтярска находятся Волчихинское и Верхнемакаровское водохранилища.

В Волчихинском водохранилище водятся лещ, окунь, плотва, щука, язь. В реке Чусовая – ерш, голавль, голян, лещ, окунь, плотва, хариус, щука, язь.

Озеро Ижбулат, расположенное в самом Дегтярске, уникально из-за наличия в нем сапропелей, также в нем водятся карась, карп, форель и окунь.





Предлагаемый в данной концепции проект кластера – это обширное пространство в городе Дегтярск, объединяющее в себе водную территорию Вязовского водохранилища, пляжа, лесного массива с пешеходными и лыжероллерными трассами, а также территорию и инфраструктуру лыжной базы «Олимп».

Мы предлагаем поэтапное и зональное развитие территории с оказанием минимального воздействия на природу и экологию края, бережно и аккуратно вписывая в местный ландшафт туристско-рекреационную инфраструктуру.

1. Пляж

Пляж – безусловно, одно из любимых мест горожан и гостей города. Современный, безопасный, чистый и красивый пляж – главная точка притяжения в летние месяцы для людей любого возраста.

2. Вербочный городок, пейнтбольный городок, палаточный лагерь

Активный отдых на свежем воздухе – залог здоровья и отличного настроения. Подобные активности – это возможность всей семьей с удовольствием провести время вместе – вместе преодолеть препятствия вербочного городка, собрать большие или малые команды для весёлого боя в пейнтбольном городке, провести выходные в палаточном лагере – все это интересно и малышам, и взрослым.

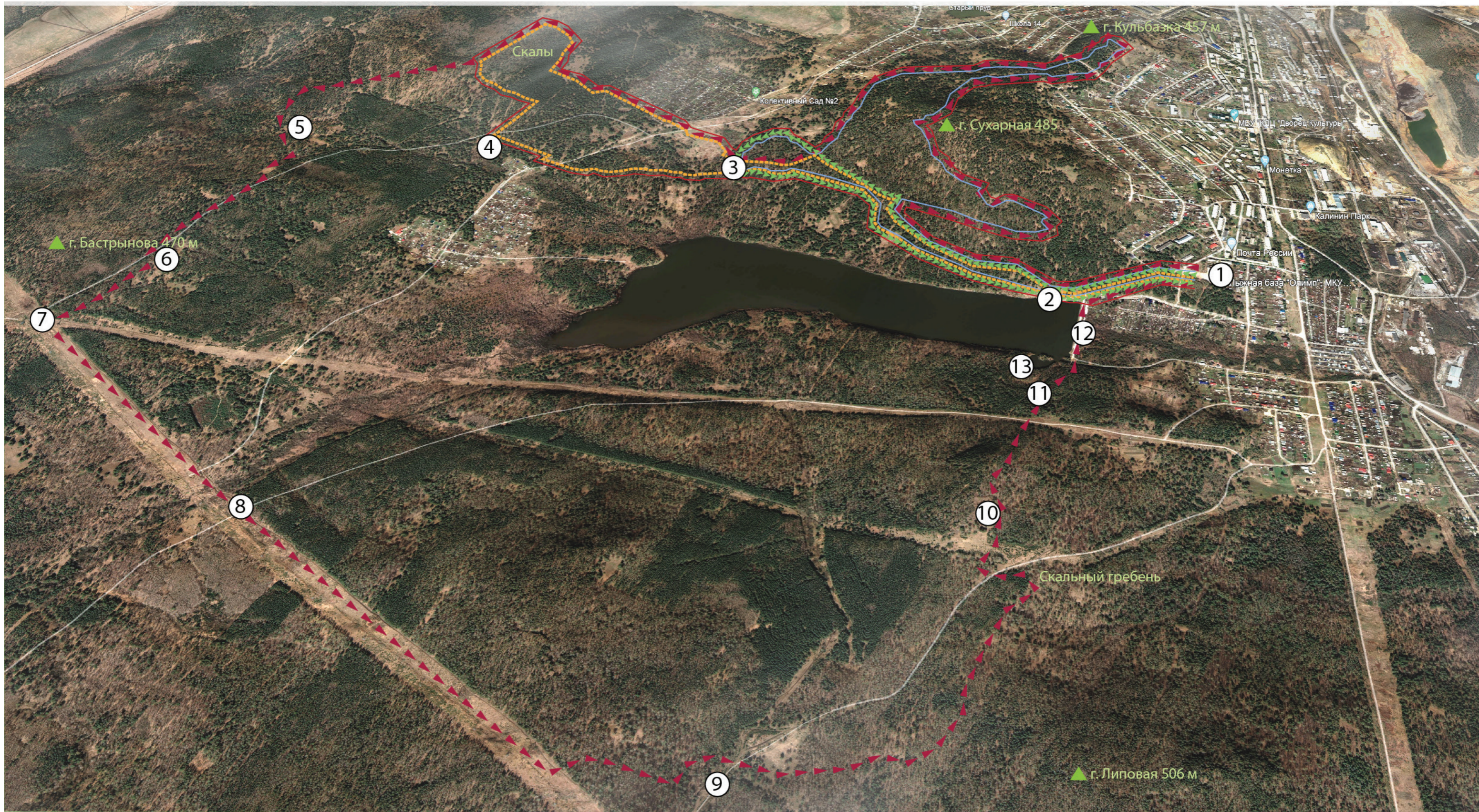
3. Лыжероллерная трасса, в том числе для маломобильной категории населения

Физическая активность – залог здоровья и долголетия. Практиковать занятия спортом полезно в любом возрасте и при любой физической форме. Наличие инфраструктуры для подобных занятий – шаг навстречу здоровой нации. Прокат инвентаря, ухоженные трассы, профессиональное тренерское сопровождение спортсменов, организация спортивных соревнований и других мероприятий обеспечивает дегтярская лыжная база «Олимп». Немаловажную роль играет наличие и развитие модульной гостинцы для размещения спортсменов и гостей города, участвующих в спортивных общественных мероприятиях.

4. Пешеходный и водный маршруты

Прогулки на природе всей семьей, классом, компанией друзей – отличный способ провести выходные в любое время года, узнать друг друга лучше, и что немаловажно – узнать больше о родном крае, его природе и наследии.






ОСНОВНЫЕ ТОЧКИ МАРШРУТОВ

- | | |
|--------------------------|---|
| 1. Лыжная база | 8. Лагерь золотодобытчиков |
| 2. пляж | 9. Башкирский перевал |
| 3. Родник "Сильный ключ" | 10. Языческое капище на Липовых горах |
| 4. Ямы углежогов | 11. Динамитный склад |
| 5. Завод кикиморы | 12. Плотина городского пруда |
| 6. Ключ "Ведунья" | 13. Гостиничный комплекс (модульные строения) |
| 7. Врата "Европа-Азия" | |

МАРШРУТЫ

- | | |
|--|-------------------------------------|
| | - 4 км, рельеф слабопересеченный |
| | - 7,5 км, рельеф среднепересеченный |
| | - 8 км, рельеф пересеченный |
| | - 12 км, рельеф пересеченный |
| | - 17 км, рельеф пересеченный |

 Маршрут для маломобильных групп

Начало маршрутов от лыжной базы, г. Дегтярск, ул. Головина, 22



 Водный маршрут

- 1. Пирс на городском пляже
- 2. Заводь танцующих русалок

- 3. Стоянка
- 4. Плотина городского пруда



ОСНОВНЫЕ ТОЧКИ МАРШРУТА

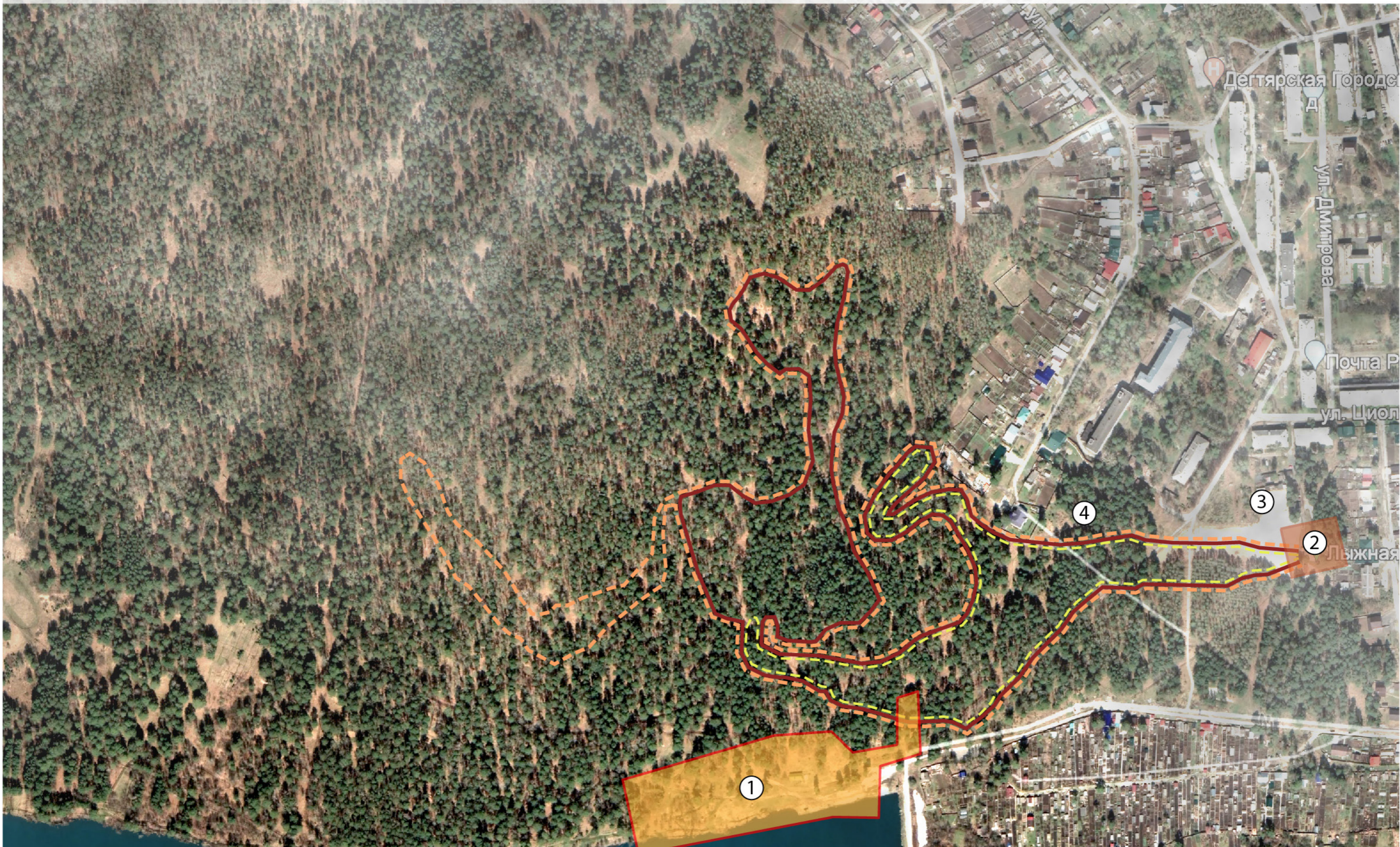
1. Лодочная станция на городском пляже
2. Заводь танцующих русалок
3. Стоянка
4. Плотина городского пруда

Начало маршрутов от лыжной базы, г. Дегтярск, ул. Головина, 22

1. Нерукотворный храм солнца
2. Заводь танцующих русалок
3. Родник "Сильный ключ"
4. Ямы углежогов
5. Заводь кикиморы
6. Ключ "Ведунья"

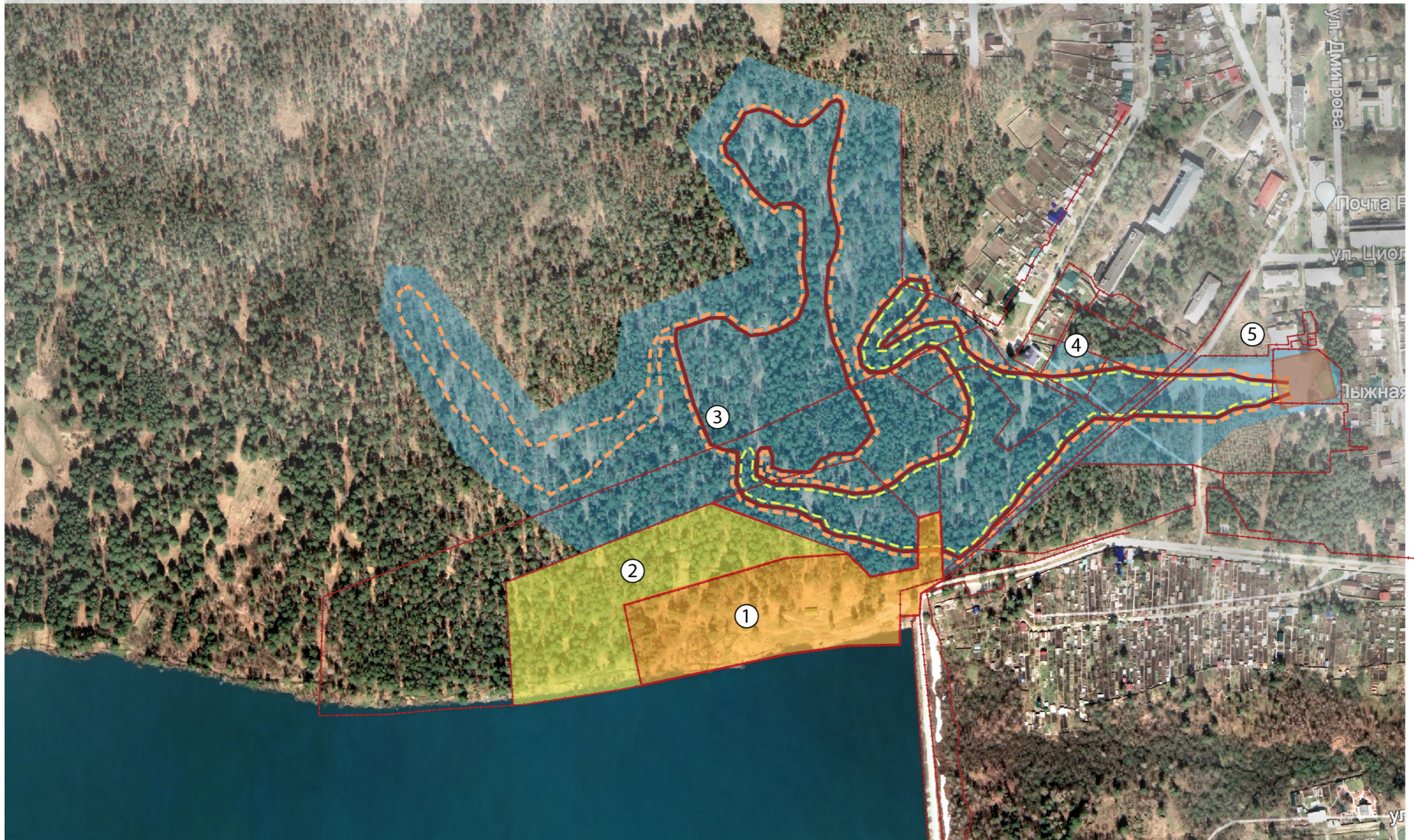
7. Врата "Европа-Азия"
8. Лагерь золотодобытчиков
9. Башкирский перевал
10. Языческое капище на Липовых горах
11. Динамитный склад
12. Плотина городского пруда





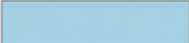


Экспликация

- 1. Пляж
- 2. Лыжная база
- 3. Модульная гостиница
- 4. Модульная гостиница



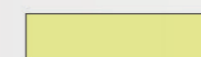
Условные обозначения

-  1 очередь строительства (1:пляж)
-  2 очередь строительства (2:веревочный городок, палаточный лагерь, пейтнбол)
-  3 очередь строительства (3:лыжероллерная трасса, 4,5:модульные гостиничные комплексы)

Очередность строительства объектов (4 очередь)



Условные обозначения



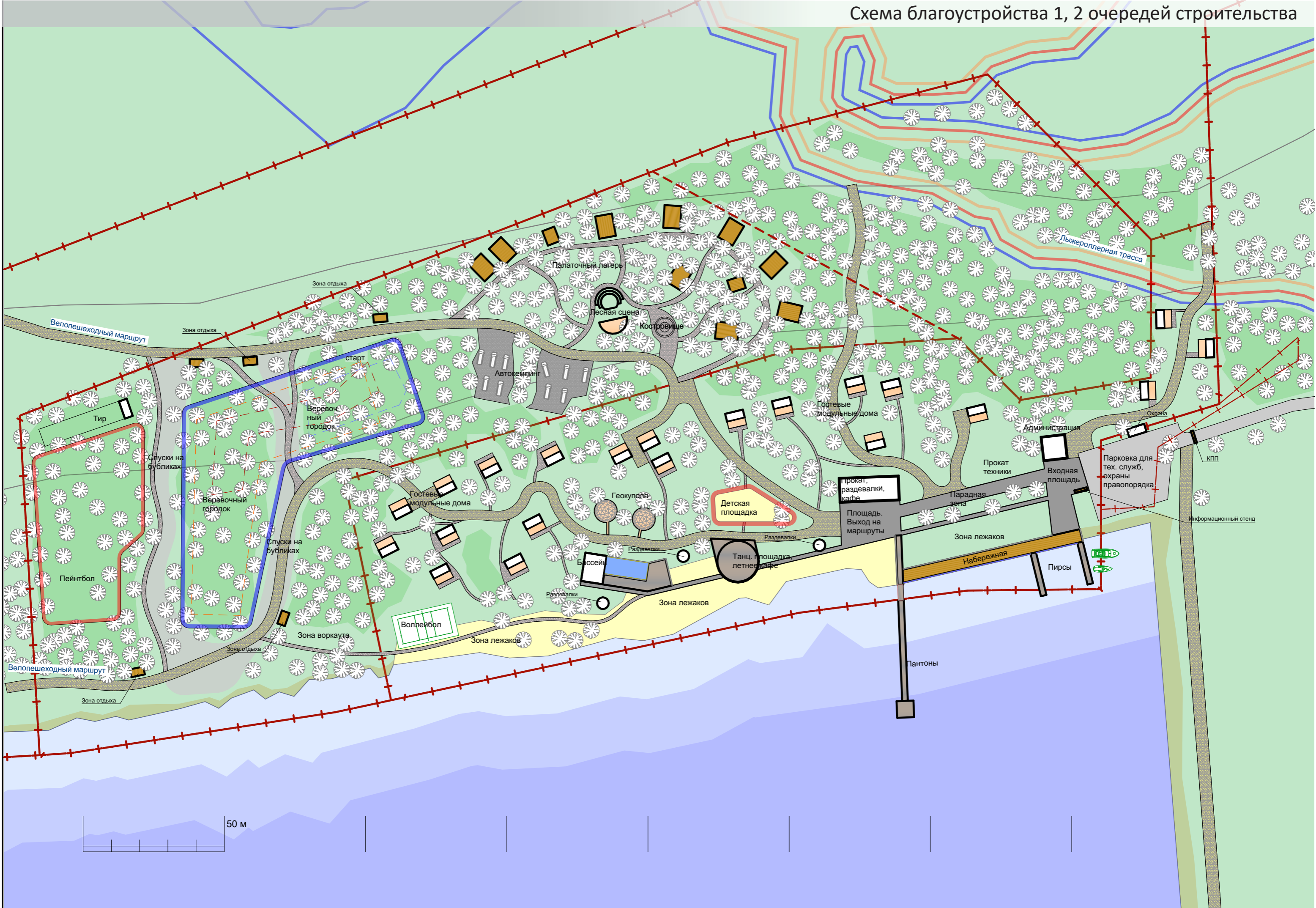
4 очередь строительства.

Благоустройство большой туристской тропы:

- обустройство стоянок, пешеходных троп, переправ, установка информационных табличек, точек сбора мусора.

6 - Гостиничный комплекс (модульная гостиница)

Схема благоустройства 1, 2 очередей строительства



50 м

Ганина Яма
25 км



Екатеринбург

Дидинский тоннель
60 км



«Меж 3х гор»
35 км



«Оленьи ручьи»
120 км



Бажовские места
50 км

